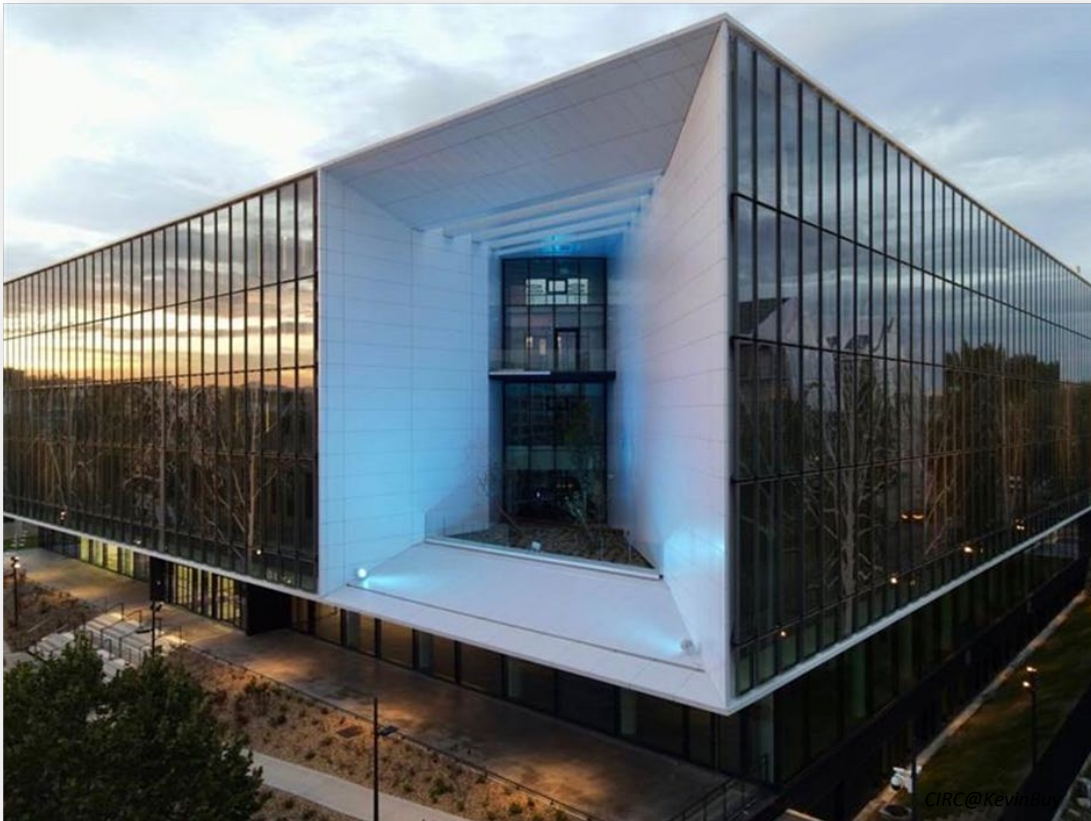




Centre international de Recherche sur le Cancer  
Organisation mondiale de la Santé



**25 avenue Tony Garnier, CS 90627, 69366 LYON CEDEX 07, FRANCE**

## Accessibilité au Nouveau Centre

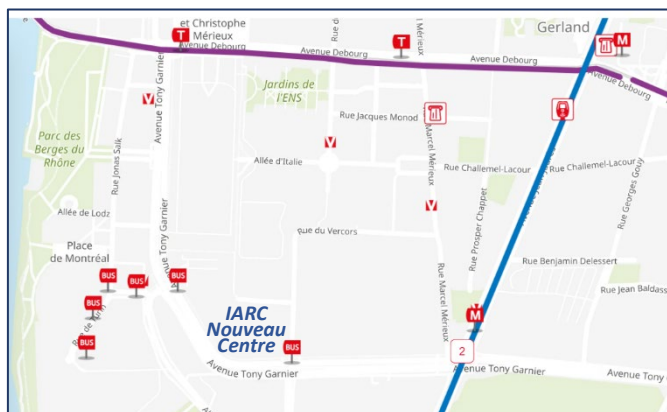
Le bâtiment est situé au 25 Avenue Tony Garnier, 69007 Lyon. L'adresse postale à indiquer lors des correspondances est la suivante : 25 avenue Tony Garnier, CS 90627, 69366 LYON CEDEX 07, France

Le numéro de téléphone général (Réception) est le : +33 4 72 73 84 85

## Transports publics

La station de métro la plus proche est « Stade de Gerland – Le Lou » (ligne B) et l'arrêt de bus s'arrêtant en face du Nouveau Centre est le bus n°60 « Stade de Gerland ».

Le tram T1 passe à quelques centaines de mètres du bâtiment, arrêt « ENS Lyon ». Le tram T6 permet d'arriver à la station "Debourg" depuis l'est lyonnais.



Plan TCL

Un outil de planification des itinéraires est disponible sur le site internet des TCL : [TCL - Transports en commun à Lyon : métro, tramway, funiculaire et bus.](#)

Plusieurs stations [VELOV](#) sont localisées à proximité du Nouveau Centre.

## Parking voitures

L'accès en véhicule ou à vélo se fait par l'entrée côté Nord située : 3 Passage du Vercors, 69007 Lyon. Le Nouveau Centre offre 127 places de parking pour les voitures. Les places ne sont pas nominatives.

L'accès au parking est réservé aux membres du Personnel munis de leur badge. Il implique au préalable de signer le formulaire dédié mis à disposition par ASO. L'accès au parking voiture est possible du lundi au vendredi de 7h30 à 18h30. De plus amples informations seront transmises concernant les dérogations éventuelles.



Aucun véhicule ne peut rester à l'intérieur du bâtiment pendant la nuit, ni le week-end. Chaque véhicule qui entre dans le parking doit faire l'objet d'une procédure de sécurité qui sera communiquée ultérieurement.

Des bornes de recharge pour les véhicules électriques seront également disponibles. Les modalités de paiement pour ces bornes électriques sont en cours d'élaboration.